

40 ans, quelle belle aventure !

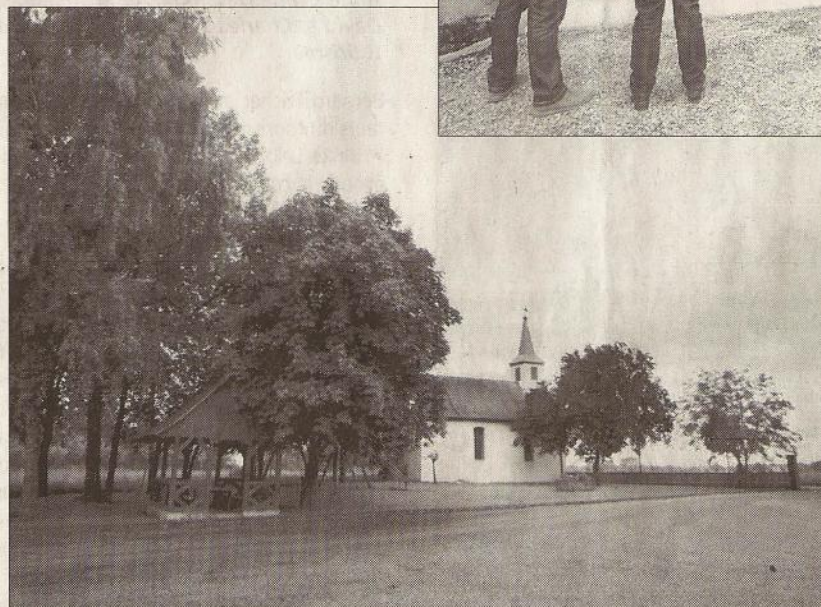


La grande famille du Relais a fêté ses 40 ans à la Maison de l'agriculture le 2 juin. Maurice Waltsburger et Mariette Siefert, en compagnie de Paul Schiellein et Gabriel Muller.

Le Relais départemental du tourisme rural a fêté son 40^e anniversaire. Une grande fête qui a réuni les propriétaires de gîtes, les fondateurs du mouvement et l'Association pour la sauvegarde des maisons alsaciennes à la Maison de l'agriculture, dimanche 2 juin.

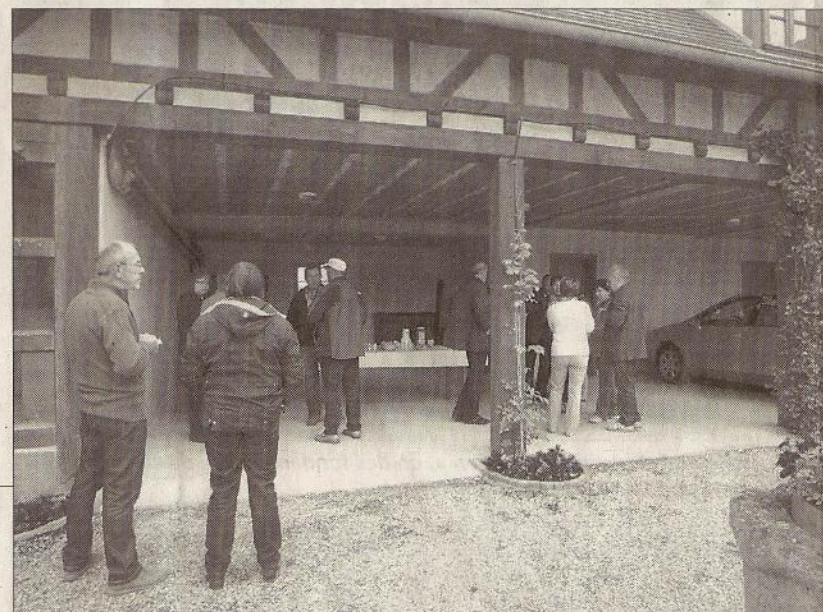
■ Le hall de la Maison de l'agriculture à Schiltigheim a retenti des souvenirs, des applaudissements et des rires de la grande famille du Relais départemental du tourisme rural, venue fêter ses 40 ans, dimanche 2 juin.

Parmi les personnalités réunies lors de cette journée, Mariette Siefert, ancienne présidente, fondatrice du Relais, a déclaré qu'en 1973, il fallait sans doute «un petit grain de folie, quelques grammes d'insouciance et beaucoup d'énergie pour se lancer dans l'aventure du tourisme vert». Elle a rendu hommage à ceux qui l'ont aidée à le mettre en place, Catherine



l'Agence de développement touristique du Bas-Rhin (ADT).

A l'origine, le Relais devait apporter un revenu supplémentaire aux agriculteurs, sauvegarder la maison alsacienne, animer le territoire rural et les territoires. Ces objectifs sont restés les mêmes, et c'est donc tout naturellement qu'aujourd'hui le Relais fête ses 40 ans avec l'Association pour la sau-



Avant de se retrouver à la Maison de l'agriculture, les propriétaires ont approfondi leurs connaissances du patrimoine architectural lors d'un rallye découverte.

liers qui prennent soin des paysages, et accueillent les visiteurs. Ils ont un savoir-faire reconnu en la matière, «la vocation en plus». Avec les viticulteurs, «on conjugue ce que l'Alsace a de meilleur», à l'image des festivités organisées autour des 60 ans de la route des vins, le slow up entre autres. Viticulteurs et Relais présentent ensemble «un intérêt indéniable» pour le tourisme en Alsace, a affirmé le directeur.

Marie-Reine Fischer, présidente du Comité régional du tourisme, a salué la passion des propriétaires de gîtes, leur sens de l'accueil particulier et apprécié, qui font que le tourisme vert connaît une véritable explosion depuis quelques années. Elle a rendu hommage aux fondatrices pour «cette mise en avant collective des charmes de l'Alsace».

ont réalisé la brochure *N'abîmons pas l'Alsace*, toujours d'actualité.

Sous ses différents présidents, l'association a toujours œuvré pour la sauvegarde des maisons alsaciennes, en donnant envie aux particuliers, aux communes, de rénover les lavoirs, les demeures bourgeoises : un patrimoine riche qui attire les touristes et qui «mérite tous nos soins. Ces maisons

l'ont toujours appuyée, Frédéric Schiellein, à ceux qui ont repris le flambeau, Doris Frezys, Maurice Waltsburger, et à l'actuel président, Paul Schiellein, défenseur de «l'agriculture et du milieu rural».

Le Relais, maturité et expérience

Catherine Graesbeck, ancienne directrice du Relais, ayant retracé l'histoire de «la plus merveilleuse des aventures», Paul Schiellein a exprimé sa reconnaissance à tous ceux qui ont fait et font vivre le tourisme rural. «Un chemin parcouru remarquable» grâce à ces visionnaires d'alors, soutenus par les Organisations professionnelles agricoles et le Conseil général, en la personne de Joseph Reiffsteck. Il a remercié aussi ses invités haut-rhinois, Serge Mezin, et mosellan, Marie Simone Bouttevin, pour leur présence.

Paul Schiellein a exprimé sa gratitude à l'ensemble des propriétaires d'hébergements labellisés Gîtes de France, qui ont toujours su «s'adapter aux exigences et à l'évolution de la clientèle», à tous les membres du conseil d'administration, Maurice Waltsburger, Marcel Krieger, aux salariés du mouvement ainsi qu'aux collectivités locales et régionales, avec une mention particulière pour

(Asma).

40 ans, c'est désormais «l'âge de la maturité, de l'expérience» et c'est le moment, grâce aux bases solides acquises, de poursuivre «l'œuvre engagée, avec confiance», pour consolider le tourisme vert dans le département, en cohérence avec l'ensemble des acteurs du tourisme, départementaux et régionaux. «Chez nous, ce sont les gens heureux qui font les performances», a insisté le président. Riche de son histoire, de son patrimoine, de sa culture, le Relais a un seul objectif, celui de «servir les propriétaires et de charmer les visiteurs», afin de «contribuer au développement économique de l'Alsace qui mérite d'être connue, aimée et choisie», a conclu avec émotion le président.

Un savoir-accueillir reconnu

Le président de l'Asma, Gabriel Muller, a souligné la similitude des circonstances qui ont conduit à la création des deux mouvements, il y a quarante ans, dans «une Alsace en reconstruction, en mutation économique et sociale du monde rural». Une prise de conscience de ces changements a réuni quelques personnalités, dont le comte d'Andlau, le conservateur du musée alsacien, Georges Klein, qui

habitations de qualité», à transmettre aux générations futures. En remerciant les gîtes d'avoir associé l'Asma à leur anniversaire, le président a affirmé que l'association continuera à «marcher dans les pas des fondateurs». Marc Lévy, directeur de l'ADT, a souligné l'importance du maintien des bâtiments à colombages, des particu-

Les deux présidents et le trésorier de l'Asma, Bruno de Butler, ont procédé à la remise des prix remportés sur les quatre circuits proposés lors de cette journée aux participants. Et le clou de la fête - l'arrivée du gâteau d'anniversaire avec ses grandes flammes, un joli symbole -, a joyeusement clôturé cette journée.

Sylvie Mattlé



Remise des prix aux gagnants des quatre circuits proposés lors de cette journée d'anniversaire. Gabriel Muller, Marcel Krieger et Paul Schiellein (à droite) entourent Jean-Paul et Sonia Glasser, de Wintzenheim.



Marc Lévy a adressé un vibrant hommage à la viticulture et au Relais pour leur contribution au tourisme.



Le Relais départemental du tourisme rural, tout feu tout flamme pour ses 40 ans, avec l'Asma !